

垃圾分類做得好 你我未來更美好



加LINE搞定回收大小事，點選「凍好查」功能，輸入物品名稱(如「鋁箔包」、「寶特瓶」)，立即獲得正確分類及回收方式，還有更多便民服務等您體驗，趕快加入好友吧！

← 竹縣回收凍好查
LINE官方帳號



未依法垃圾分類可處 **1200~6000元** 罰鍰

一般垃圾 General Waste



不可回收即垃圾：

紙尿褲(片)、吸管、竹筷、使用過衛生紙、感熱紙、餅乾零食包裝

注意事項

請勿將資源回收物及廚餘丟入垃圾桶。
垃圾請依法確實分類，未分類得依廢清法罰1200元~6000元。

廚餘 Kitchen Waste

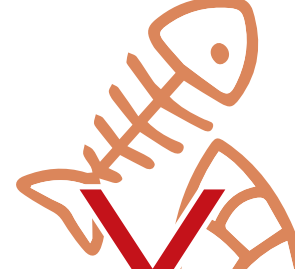


可回收項目：

剩飯剩菜、麵、魚、蝦、肉類、內臟、生鮮、熟食、過期食品、纖維較多之菜渣(烹煮前撿剩的菜葉、菜根、玉米心、瓜果皮等)。

注意事項

請先去除湯汁，塑膠袋請勿投入。



×不可回收項目：

硬質：

魚骨、蟹殼、貝殼(蛤殼、牡蠣殼)、大骨、硬質果皮心(榴槤皮、椰子殼、鳳梨頭、果核等)。

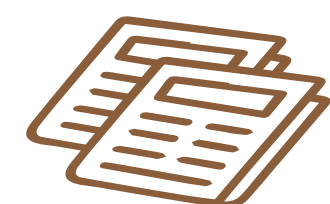
長纖維：玉米外葉皮、竹筍殼、粽葉。

資源回收 Recycling

紙類 Paper

可回收項目：

雜誌紙類：報紙、雜誌、書籍等。
紙盒紙箱：紙製茶葉罐、紙箱、紙製禮盒等。
混合廢紙：可回收使用之各種紙類。



×不可回收項目：

熱感應紙(電子發票)、便利貼、標籤貼紙、複寫紙、衛生紙、尿布、塑膠光面廢紙(例如含塑膠膜的海報)、壁紙、護貝及離心紙(貼紙底襯)、蠟紙、摻有其他成分的合成紙等。

紙箱 Cartons



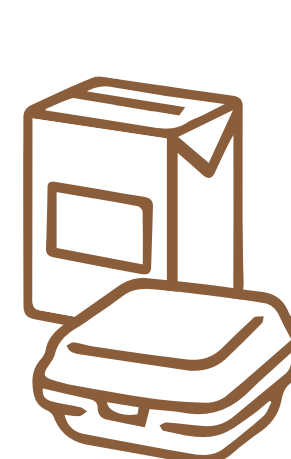
可回收項目：

水果紙箱、包材紙箱、搬家收納零件箱、3C產品或家電外包裝紙箱。

注意事項

先去除塑膠包覆封面、外封套、釘針，並鋪平疊好，再加以捆綁或裝袋。

紙容器 Paper Containers



可回收項目：

紙餐具：便當紙盒、紙杯、紙碗、紙餐盒、漢堡盒等。
紙盒包：牛奶盒、利樂包、飲料盒等。
鋁箔包：飲料鋁箔包。

注意事項

請去除廚餘及湯汁後回收。
紙類與紙容器分開回收。

塑膠類 Plastics

塑膠容器 Plastic Containers



可回收項目：

塑膠免洗餐具(塑膠杯、碗、盤)、寶特瓶、洗髮精瓶、清潔劑瓶、沙拉油瓶、養樂多瓶。

注意事項

先倒空容器內之殘餘物，用水略為清洗後回收。

寶特瓶 PET bottles



可回收項目：

汽水瓶、果汁瓶、紅標米酒瓶、茶飲料瓶。

注意事項

去除瓶蓋、倒空容器內之殘餘物，用水略為清洗後回收。



平板包材 Plate Packaging Materials

可回收項目：

塑膠襯墊、塑膠泡殼、塑膠餐盒、塑膠杯蓋、微波餐盒、塑膠便當盒。

其他塑膠製品 Other Plastic Products



可回收項目：

壓克力、保鮮盒、塑膠管、保麗龍(限乾淨的)

×不可回收項目：

安全帽、零食餅乾外包裝、膠帶、吸管、麟塑膠袋、掃把、塑膠封膜、雨衣(鞋)、筆類、球類。



保麗龍 Styrofoam

可回收項目：

保麗龍杯、保麗龍碗、乾淨包裝用保麗龍。

注意事項

※沾有廚餘、鐵條、鐵絲、鐵釘及混凝土，應先清除雜質後回收。
※沾有泥土、青苔、油垢，應先清洗後回收，如無法清洗完全，則屬一般垃圾。

金屬類 Metals



可回收項目：

鐵容器(食品罐頭、油漆罐、奶粉罐、鐵盒、鐵箱、鐵鍋)
鐵製品(飲料鋁罐、鋁盆、鋁門窗外框)
包覆銅線電線、不鏽鋼製品、金屬製衣架、銅製品。

×不可回收項目：

電器開關、保險絲。

鐵罐 Iron Containers

食品罐頭、油漆罐、奶粉罐。

鋁罐 Aluminum Containers

飲料鋁罐。

注意事項

請倒空容器內之殘餘物，用水略為清洗後回收。

玻璃容器類 Glass Containers



透明 Glass Containers(Clear)

醬料瓶、高粱酒瓶、糖果瓶。

綠色 Glass Containers(Green)

啤酒瓶、汽水瓶。

茶色 Glass Containers(Brown)

啤酒瓶、紅酒瓶、威士忌瓶、藥水瓶。

×不可回收項目：

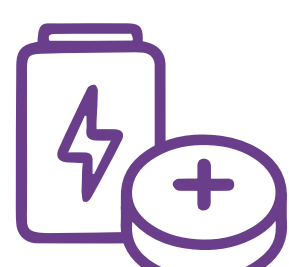
強化玻璃、鏡子、魚缸、衛浴設備。

注意事項

如有破損請以報紙包裹後回收。

分開回收項目

電池類 Batteries



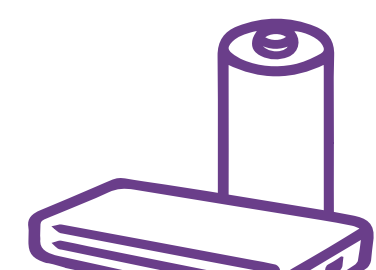
乾電池 Dry Batteries

可回收項目：

水銀電池、鹼性電池、鎳鎘電池、鎳氫電池、充電電池、鈕扣型電池等(型式包括1號、2號、3號、4號)。

注意事項

※要避免將廢電池放在露天陽光照射或高溫的區域。
※要避免盛裝廢電池的容器有液體或濕氣滲入。
※須留意廢電池的包裝狀態(較新的包裝可能含電量較高)，同時注意絕緣貯存。



鋰電池 Lithium Batteries

可回收項目：

手機電池、行動電源內充電電池、充電型鋰離子電池。

注意事項

※回收時，應於電極(正負極)上貼絕緣膠帶避免短路。
※應分類回收，避免混入垃圾排出。
※儘速排出不存放家裡，排出前宜單獨存放並避高溫。

高壓容器 Pressure Vessel



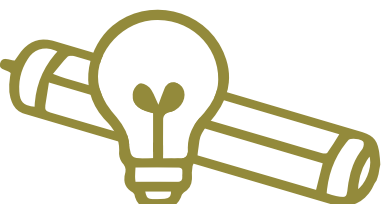
可回收項目：卡式瓦斯爐瓦斯罐、定型液、防曬噴霧、髮膠噴霧、殺蟲劑、噴漆。

×不可回收項目：瓦斯鋼瓶、氣體鋼瓶、滅火器。

注意事項

㊟ 確認用完 ㊟ 獨立打包 ㊟ 加註警語 ㊟ 交資收車

照明光源類 Light Sources



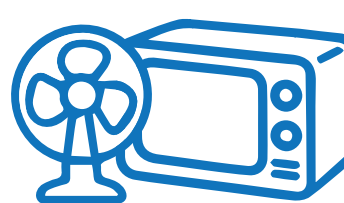
可回收項目：

直管日光燈管、環形燈管、球型燈泡、緊密型螢光燈管、U型燈管、螺旋燈管、白熾燈泡、LED。

注意事項

易破碎且含有害物質，應妥善保管，避免打破，若已打破請妥善捆包後回收。請裝入舊包裝盒/袋後回收。

電子電器類 Electronic and Electric Appliances

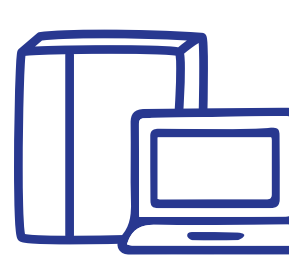


可回收項目：電視機、電冰箱、洗衣機、冷暖氣機、電風扇。

注意事項

請勿自行拆解。

資訊物品類 IT Equipments



可回收項目：

可攜式電腦(包含筆記型電腦和平板電腦)、主機板、硬式磁碟機、電源器、機殼、顯示器、印表機、鍵盤。

舊衣類 Cloths



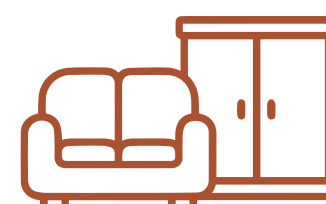
可回收項目：

乾淨的衣服、褲子、外套。

×不可回收項目：

內衣褲、廣告選舉旗幟、枕頭、棉被、襪子、地毯、窗簾等。

大型傢俱 Large furniture



可回收項目：

床、櫥櫃、桌椅、電腦桌、沙發等傢俱。

注意事項

請電洽鄉鎮市清潔隊預約付費清運，張貼「預約日期、地址及已預約清潔隊」字樣，於預約時間前自行搬至屋外(不得影響交通)，等待清潔隊清運。



環境部資源循環署 補助



新竹縣政府環境保護局

Hsinchu County Environmental Protection Bureau



諮詢專線：03-5519345、0800-085717(您幫我清一清)

廣告